

*Яременко А.К., Дяченко М.С. — рецензент Ладогубець В.В.
ННК "ПСА" НТУУ "КПІ"*

Організації Web доступу до підсистем САПР Allted

На даний момент розробки САПР достатньо дорогі з фінансової точки зору, що заважає використовувати їх в повсякденному житті рядовим користувачам. Ціни на деякі пакети моделювання можуть коливатися в межах від декількох тисяч до десятків тисяч доларів, що зменшує коло потенційних користувачів. До цього додаються проблеми програмного забезпечення САПР, для яких характерною є жорстка залежність від апаратної платформи, типу операційної системи, систем програмування, що використовувались.

Можливим шляхом усунення таких недоліків є надання віддаленого доступу до пакету моделювання САПР Allted [1] та окремих підсистем за допомогою можливостей Web. Розробка даної системи може бути реалізована за допомогою мови програмування Java, так як саме ця мова дозволяє суміщати можливості потужної обробки складних обчислень та їх надійне виконання, кросплатформеність.

Модульність даної системи забезпечує:

1. Аутентифікацію користувача.
2. Надання користувачу прав доступу.
3. Доступ до таких елементів системи, як:
 - Графічний редактор.
 - Підсистема формування завдання.
 - Текстовий редактор.
 - Підсистема формування вихідних результатів (графіків, діаграм).
 - Підсистема роботи з бібліотеками.
 - Довідкова підсистема.
4. Роботу з внутрішніми файлами.
5. Взаємодію з бібліотеками.
6. Взаємодію з розрахунковою частиною.
7. Прийом і передачу файлів.

Зовнішній вигляд даної системи може співпадати із звичними середовищами розробки, наприклад Allted Studio (рис. 1).

Висновки. Незалежно від встановленої операційної системи, маючи Web-браузер і доступ до мережі Internet користувач може зареєструватись і отримати доступ до різного роду можливостей, які може запропонувати пакет моделювання САПР Allted, що значно спрощує його використання та дозволяє уникнути проблем із супроводом.

Література

1. Petrenko A. ALLTED – a computer-aided engineering system for electronic circuit design / Petrenko A., Ladogubets V., Tchkalov V., Pudlowski Z. – Melbourne: UICEE, 1997. – 205 p.

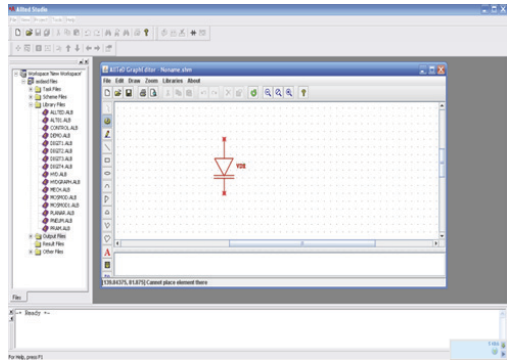


Рис. 1. Зовнішній вигляд пакету Allted